

L'AMENAGEMENT.

LA SITUATION

Nous sommes des architectes, quels sont nos 2 spécialités :

RENOVATION

CREATION LOGEMENT

Nous sommes sollicités pour quel problème ?

AMELIORER LE LOGEMENT DES ETUDIANTS

D'après la vidéo cite les 3 problèmes auxquels Dimitry se trouve confronté :

- _____.

- _____.

- _____.

Quel pourcentage du budget coûte le logement à Paris ? _____

LE PROBLEME

Quel est donc notre problème ?

COMMENT AMELIORER LOGEMENTS DES ETUDIANTS

Quelles sont les 2 solutions proposées ?

AUGMENTER LE NOMBRE DE LOGEMENTS

CREER UN LOGEMENT DE PETITE TAILLE

QUESTIONS

Quelles sont les 2 questions que l'on se pose ?

A-T-ON BESOIN D'UN GRAND LOGEMENT ?

TROUVER UNE IDEE SIMPLE ECOLOGIQUE ECONOMIQUE ?

L'IDEE

Quelle est l'idée proposée ? **LE CONTENEUR**

Quelles sont les dimensions d'un conteneur ? 12M 2,5M 2,6M

Donne les 3 avantages d'utiliser d'un conteneur ?

FACILE A TROUVER

PRIX FAIBLE

DEPLACABLE

FAISABILITE

Quel est le problème ? **EST-CE ASSEZ GRAND**

LE BESOIN

Quels sont les 5 besoins d'un étudiant pour son logement ?

SE REPOSER TRAVAILLER CUISINER

SE LAVER RECEVOIR

LA CONCEPTION

Que devons-nous dessiner ?

UN PLAN

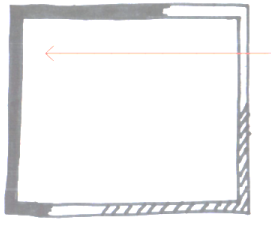







Quelle sera l'échelle pour dessiner ?

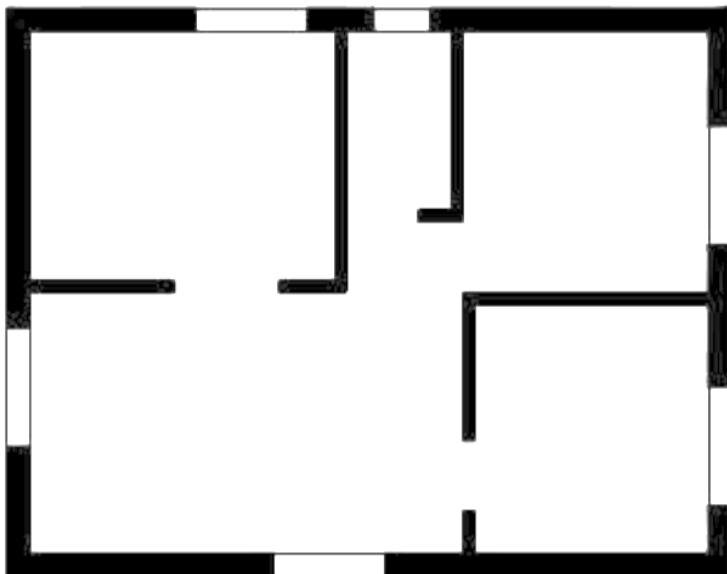
1/24

Complète le tableau :

Papier	1 cm	2 cm	4,1 cm	10 cm
Réel	24 cm	48 cm	1 m	2,4 m

Repasse les dessins au crayon :

			
FENETRE	PORTE SIMPLE	ARBRE	
			
ESCALIER	PORTE DOUBLE	TABLE CHAISE	PLACARD



Plan

